

— FOR RENT

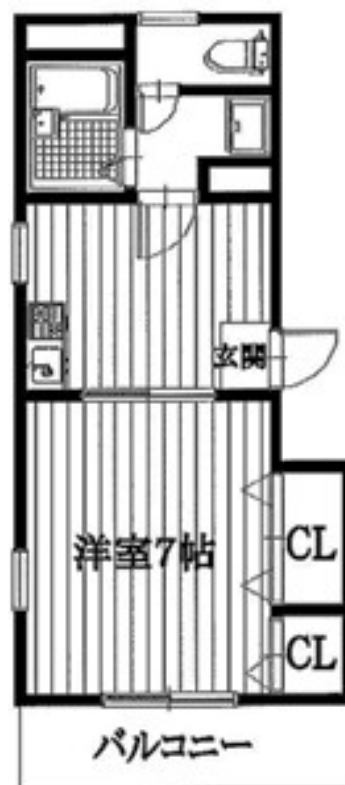
賃料	管理費等
73,000円	2,000円

外壁タイル張り オートロック ディンプルキー 角住戸 2面採光

【外觀】



【間取り図】



間取り	1K		
敷金	1ヶ月	礼金	無
敷引 / 償却金	- -	保証金	-
物件種別	マンション		
建物名・部屋番号			
物件所在地	東京都練馬区栄町		
交通	西武池袋線 江古田駅 徒歩5分 西武池袋線 新桜台駅 徒歩1分		
間取詳細			
構造・規模	鉄骨 3階建 2階		
専有面積	25.86㎡	向き	南東
築年月	2006年10月下旬	契約期間	
損害保険	有 21,500円 24ヶ月	入居時期	相談
駐車場			
設備	内階段 ガスキッチン パス・トイレ別 パス有 脱衣所 シャワー トイレ有 エアコン 電話回線		
その他費用			
入居諸条件			
保証会社			
備考			

図面と現況が異なる場合は現況が優先となります。

間取りの「S」はサービスルーム(納戸)です。

情報更新日2025年12月21日

No.051082



東京都知事（7）第61377号
全日本不動産協会

株式会社デルタ 江古田南口店

東京都練馬区栄町 5 番 1 号
TEL:03-5912-1101
E-mail : y.matsumoto@kk-delta.co.jp
URL : <http://www.kk-delta.co.jp>

FAX:03-5912-1102



携帯サイトから物件詳細を閲覧できます！

取引態様	手数料 負担の割合	貸主		借主	
仲介元付 (専任)	手数料 配分の割合	元付		客付	